

Leiting Zerspanungstechnik



Schwerzerspanung in höchster Präzision

Robert-Bosch-Straße 26
46397 Bocholt
Telefon: 02871/21915-0
Fax: 02871/21915-29
Internet: www.Leiting-Dreherei.de
E-Mail: info@leiting-dreherei.de

Drehbearbeitung CNC / konventionell bis 10t

Wir fertigen Einzelteile sowie Serienprodukte in großen Stückzahlen.



PDR mit 1000mm Planscheibe
Ø720 über Support



Sui 800 mit 800mm Planscheibe



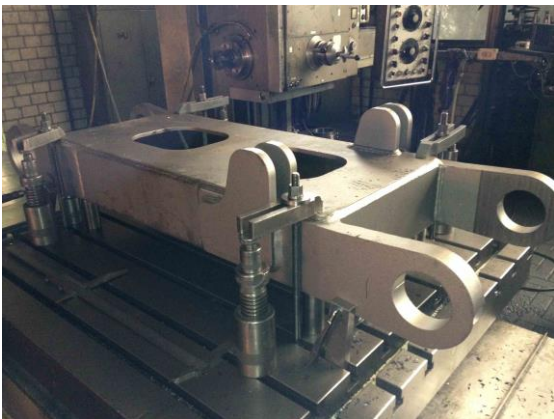
Tus 1000 mit 1000mm Planscheibe

PDR	AußenØ 1380x 6000mm bis 10t
Sui 800	AußenØ 800x6000mm
Geminis CNC (Zyklendrehbank)	AußenØ 800x4000mm
Tus 1000	AußenØ1380x4000
Niles Kopfdrehbank	AußenØ 1800x3000 (vordrehen)
Homa Ecoturn 315(CNC)	AußenØ 400x770mm
Monforts 315 (CNC)	AußenØ 315x600mm
Max Müller (CNC Schrägbett)	AußenØ 600x3000mm
2x Jungenthal Karusseldrehbänke	konventionell bis Ø1600mm
diverse kleinere Drehbänke	

Bohrwerk-/Fräsbearbeitung CNC/ konventionell



Plattenbohrwerk: bis 13t und 7m Verfahrweg



Wotan: Verfahrwege 2700x1800

Plattenbohrwerk	7000x3000
CNC Bohrwerk: S.Rocco Mec4	2050x1400
CNC Bohrwerk: Union	1600x1100
Wotan:	2700x1800
Juaristi:	2000x1800

Qualitätsmanagement

Alle gefertigten Bauteile verlassen erst nach einer gründlichen Qualitätskontrolle die Produktion.

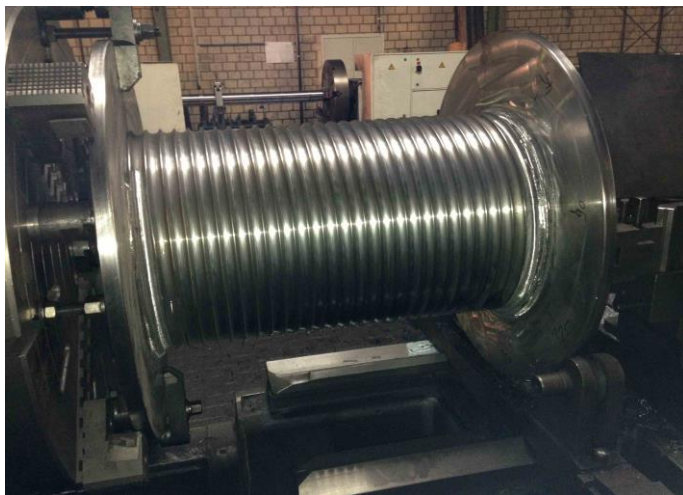
Alle Bauteile werden dokumentiert und protokolliert

Herstellen von Schweißkonstruktionen mit mechanischer Bearbeitung



Schweißteil mit Schwenkbarendrehtisch

- Deckenkran 2,5 Tonnen (Schweißerhalle)
- Schutzgasanlage Synmag; - Schutzgasanlage KDO400
- Schweißer-Prüfbescheinigung nach ISO 9606-1
- Absauganlage



Seiltrommel



Schweißteil mit Drehtisch

Leiting Zerspanungstechnik ist ein **Einschichtbetrieb**, der Dank seiner qualitativ hochwertigen und zuverlässigen Arbeit seit 1969 in Bocholt existiert. Mit jahrelanger Arbeitserfahrung garantieren unsere rund 20 Mitarbeiter, dass sämtliche Arbeiten stets optimal und gewissenhaft ausgeführt werden.

Montieren von Baugruppen bis zu 10t

Wir bieten unter anderem diverse andere Dienstleistungen an:

- Radialbohrmaschine WMW (Bohren bis Ø80)
- Nutenziehen (Nutbreite 8-80mm; Hubhöhe 350mm)
- sägen bis Ø300
- Auftragsschweißen
- grundieren/lackieren
- konservieren
- Beschaffung von Normteilen



In Zusammenarbeit mit langjährigen Kooperationspartnern:

- härten (Einsatzhärten, Randschichthärten)
- vergüten
- nitrieren
- verzinken
- außenrundsleifen
- glühen inkl. Sandstrahlen
- verzahnen

Deckenkran:

Halle 1 bis 10 Tonnen

Halle 2 bis 10 Tonnen

Halle 3 bis 10 Tonnen

Halle 4 bis 2,5 Tonnen (Schweißerhalle)

Gabelstapler verladen bis 4 Tonnen



Lieferprogramm

Abdichtringe - Abziehringe -
Abdeckungen - Achsen -
Antriebswellen - Adapter
Antriebskettensterne -
Anschweißstücke - Anlaufscheiben

Bolzen - Bremsrollen - Buchsen
Bundbuchsen - Blechplatten

Deckel - Distanzringe

Exzenter - Exzenterwellen

Festlager

Getriebegehäuse - Gehäusedeckel
Gabel - Gehäuseflansche
Gewinderinge

Hebel - Hubstangen - Hammerachsen
Hülsen - Haspelwellen - Haltekeile

Justierringe - Justierbolzen

Konusringe - Klemmleisten -
Keilriemenscheiben - Konsolen - Kurbelachsen
Kontergewichte - Keile - Kranlaufräder
Kopfwellen - Kettenrollensterne -
Kehlenklappen

Kettenräder

Labyrinthdeckel - Läuferachsen - Lagergehäuse
Laufringe - Laufrollen - Loslager

Lüfternabe - Leiträder - Laschen - Lagerböcke
Laternen - Lagerschilder

Mitnehmerbuchsen - Motorgehäuse
Messgerätaufnahmen - Motorplatten
Montagehilfsringe - Motorlaternen
Mitlaufwellen - Momentenstützen - Muffen

Messerwellen

Naben

Oberturaswellen - Outdoorschränke

Planetenträger - Passschrauben - Platten
Pumpengehäuse

Querträger

Rundprofile - Ringe - Rammschutz
Rotorwellen - Rotorwellen4kt
Ringmuttern - Räumarme

Rotorwelle

Spanngewichte - Spreizstangen
Statorgehäuse - Stangen - Schrauben
Stirnräder - Spannkeile - Staurohr
Scheiben - Siebwellen - Seiltrommeln
Spannachsen - Stellringe

Trommelnaben - Traversen - Träger
Tangentenkeile - Trapezgewindestangen
Tragringe - Triebstöcke - Tragkegelkopf
Turaswellen

Unwuchten - Umlenkrollen
Umlenkwellen

Vorgelegewellen - Vierkante
Verschlussdeckel - Vorgelegeläufer

Wellen - Wellenmuttern - Windenböcke
Weichenstellkästen - Wellenrohr

Zentrierflansche - Zwischenringe
Zwischenwellen - Zwischenflansche
Zylinderblöcke

Zahnräder - Zuglaschen